



УТВЕРЖДАЮ
Директор МАОУ «СОШ №2»
В.В.Базелюк
« 15 августа 2022 г.

ПАСПОРТ ДОСТУПНОСТИ объекта социальной инфраструктуры (ОСИ) МАОУ «СОШ № 2»

1. Общие сведения об объекте

- 1.1. Наименование (вид) объекта Муниципальное автономное общеобразовательное учреждение Заводоуковского городского округа «Заводоуковская средняя общеобразовательная школа №2»
- 1.2. Адрес объекта Тюменская область, Заводоуковский район, г.Заводоуковск, ул.Заводская, д.16
- 1.3. Сведения о размещении объекта:
- отдельно стоящее здание из 4-х этажей, 3086,1 кв.м
- часть здания 2 этажа (или на ___ этаже), 644,4 кв.м
- наличие прилегающего земельного участка (да, нет); 29 671 кв.м
- 1.4. Год постройки здания 1973г., последнего капитального ремонта 2007г. (основное здание), 2013г. (пристрой).
- 1.5. Дата предстоящих плановых ремонтных работ: *текущего 2023г., капитального 2030г.*

сведения об организации, расположенной на объекте

- 1.6. Название организации (учреждения), (полное юридическое наименование – согласно Уставу, краткое наименование) Муниципальное автономное общеобразовательное учреждение Заводоуковского городского округа «Заводоуковская средняя общеобразовательная школа №2» (МАОУ «СОШ № 2»)
- 1.7. Юридический адрес организации (учреждения) 627144, Российская Федерация, Тюменская область, г. Заводоуковск, ул.Заводская, д.16
- 1.8. Основание для пользования объектом (оперативное управление, аренда, собственность) оперативное управление
- 1.9. Форма собственности (государственная, негосударственная) государственная
- 1.10. Территориальная принадлежность (федеральная, региональная, муниципальная) муниципальная
- 1.11. Вышестоящая организация (наименование) Департамент по социальным вопросам администрации Заводоуковского городского округа
- 1.12. Адрес вышестоящей организации, другие координаты 627140, Российская Федерация, Тюменская область, г. Заводоуковск, ул. Береговая, д. 27; тел. 8 (34542) 9-01-50

2. Характеристика деятельности организации на объекте

(по обслуживанию населения)

- 2.1 Сфера деятельности (здравоохранение, образование, социальная защита, физическая культура и спорт, культура, связь и информация): образование
- 2.2 Виды оказываемых услуг: образовательные
- 2.3 Форма оказания услуг: на объекте, на дому, дистанционно
- 2.4 Категории обслуживаемого населения по возрасту: дети
- 2.5 Категории обслуживаемых инвалидов: инвалиды, передвигающиеся в коляске; инвалиды с нарушениями опорно-двигательного аппарата; нарушениями зрения, нарушениями слуха, нарушениями умственного развития

2.6 Плановая мощность: посещаемость (количество обслуживаемых в день) – 1200; вместимость, пропускная способность - 1200

2.7 Участие в исполнении ИПР инвалида, ребенка-инвалида (да, нет)

3. Состояние доступности объекта

3.1 Путь следования к объекту пассажирским транспортом

(описать маршрут движения с использованием пассажирского транспорта) свободный путь для движения транспорта до автобусных остановок, расположенных с двух сторон объекта

наличие адаптированного пассажирского транспорта к объекту отсутствует

3.2 Путь к объекту от ближайшей остановки пассажирского транспорта:

3.2.1 расстояние до объекта от остановки транспорта 100-200 м

3.2.2 время движения (пешком) не более 5-7 мин

3.2.3 наличие выделенного от проезжей части пешеходного пути (да, нет),

3.2.4 Перекрестки: нерегулируемые; регулируемые, со звуковой сигнализацией, таймером; данная территория без дорожного регулирования

3.2.5 Информация на пути следования к объекту: акустическая, тактильная, визуальная; нет

3.2.6 Перепады высоты на пути: есть, нет

Их обустройство для инвалидов на коляске: да, нет

3.3 Организация доступности объекта для инвалидов – форма обслуживания*

№№ п/п	Категория инвалидов (вид нарушения)	Вариант организации доступности объекта (формы обслуживания)*
1.	Все категории инвалидов и МГН	А
	<i>в том числе инвалиды:</i>	
2	передвигающиеся на креслах-колясках	ДУ
3	с нарушениями опорно-двигательного аппарата	Б
4	с нарушениями зрения	А
5	с нарушениями слуха	А
6	с нарушениями умственного развития	А

* - указывается один из вариантов: «А», «Б», «ДУ», «ВНД»

3.4 Состояние доступности основных структурно-функциональных зон

№ п/п	Основные структурно-функциональные зоны	Состояние доступности, в том числе для основных категорий инвалидов**
1	Территория, прилегающая к зданию (участок)	ДП-В
2	Вход (входы) в здание	ДП-И (К,С,Г,У) ДЧ-И (О)
3	Путь (пути) движения внутри здания (в т.ч. пути эвакуации)	ВНД (К) -2,3,4 этаж ДП-И (Г,С, У, К(1эт.)) ДЧ-И (О)
4	Зона целевого назначения здания (целевого посещения объекта)	ДП-В
5	Санитарно-гигиенические помещения	ДУ (К,О) ДП-И(Г,У,С)
6	Система информации и связи (на всех зонах)	ДП-И (К,О,У) ДЧ-И (Г,С)
7	Пути движения к объекту (от остановки транспорта)	ДП-В

** Указывается: ДП-В - доступно полностью всем; ДП-И (К, О, С, Г, У) – доступно полностью избирательно (указать категории инвалидов); ДЧ-В - доступно частично всем; ДЧ-И (К, О, С, Г, У) –

доступно частично избирательно (указать категории инвалидов); ДУ - доступно условно, ВНД – временно недоступно

3.5. ИТОГОВОЕ ЗАКЛЮЧЕНИЕ о состоянии доступности ОСИ:

Состояние доступности объекта оценено как доступно частично категориям инвалидов (К,О,С,Г) доступно полностью избирательно (У).

4. Информация размещена (обновлена) на Карте доступности субъекта Российской Федерации дата: сайт «Доступная среда» для людей с ограниченными возможностями zhit-vmeste.ru

5. Особые отметки

Паспорт сформирован на основании:

1. Анкеты (информации об объекте) от « 15 » августа 2022 г.,
2. Акта обследования объекта: № акта _____ от « 15 » августа 2022г.

3. Решения членов рабочей группы в Составе:

1. С.Ю. Мезенцева, директор АУ «КЦСОН»
2. С.В. Котлова, начальник отдела организации социального обслуживания и работы с семьей, детьми инвалидами МУ СЗН «Заводоуковский городской округ и Упоровский район»
3. О.А. Шпиллер, специалист по охране труда МАУ ЗГО «Информационно-методический центр»



УТВЕРЖДАЮ
Директор МАОУ «СОШ №2»
В.В.Базелюк
15/05/2022

АНКЕТА
(информация об объекте социальной инфраструктуры)
К ПАСПОРТУ ДОСТУПНОСТИ ОСИ
МАОУ «СОШ № 2»

1. Общие сведения об объекте

- 1.1. Наименование (вид) объекта Муниципальное автономное общеобразовательное учреждение Заводоуковского городского округа «Заводоуковская средняя общеобразовательная школа №2»
- 1.2. Адрес объекта Тюменская область, г.Заводоуковск, ул.Заводская, 16
- 1.3. Сведения о размещении объекта:
- отдельно стоящее здание из 4-х этажей, 3086,1 кв.м.
- часть здания 2 этажа (или на _____ этаже), 644,4 кв.м.
- 1.4. Год постройки здания 1973, последнего капитального ремонта 2007г. (основное здание), 2013г.(пристрой).
- 1.5. Дата предстоящих плановых ремонтных работ: текущего 2023, капитального 2030г.

Сведения об организации, расположенной на объекте

- 1.6. Название организации (учреждения), (полное юридическое наименование – согласно Уставу, краткое наименование) Муниципальное автономное общеобразовательное учреждение Заводоуковского городского округа «Заводоуковская средняя общеобразовательная школа № 2»
- 1.7. Юридический адрес организации (учреждения) 627144, Российская Федерация, Тюменская область, г.Заводоуковск, ул.Заводская, 16
- 1.8. Основание для пользования объектом (оперативное управление, аренда, собственность) оперативное управление
- 1.9. Форма собственности (государственная, негосударственная) государственная
- 1.10. Территориальная принадлежность (федеральная, региональная, муниципальная) муниципальная
- 1.11. Вышестоящая организация (наименование) Департамент по социальным вопросам администрации Заводоуковского городского округа
- 1.12. Адрес вышестоящей организации, другие координаты 627140, Российская Федерация, Тюменская область, г.Заводоуковск, ул.Береговая, д.27; тел. 8 (34542) 9-01-50

2. Характеристика деятельности организации на объекте

- 2.1 Сфера деятельности (здравоохранение, образование, социальная защита, физическая культура и спорт, культура, связь и информация): образование
- 2.2 Виды оказываемых услуг: образовательные
- 2.3 Форма оказания услуг: (на объекте, с длительным пребыванием, в т.ч. проживанием, на дому, дистанционно) на объекте, на дому, дистанционно.
- 2.4 Категории обслуживаемого населения по возрасту: (дети, взрослые трудоспособного возраста, пожилые; все возрастные категории) дети
- 2.5 Категории обслуживаемых инвалидов: инвалиды, передвигающиеся на коляске, инвалиды с нарушениями опорно-двигательного аппарата; нарушениями зрения, нарушениями слуха, нарушениями умственного развития

2.6 Плановая мощность: посещаемость (количество обслуживаемых в день) - 1200, вместимость, пропускная способность - 1200

2.7 Участие в исполнении ИПР инвалида, ребенка-инвалида (да, нет) да

3. Состояние доступности объекта для инвалидов и других маломобильных групп населения (МГН)

3.1 Путь следования к объекту пассажирским транспортом

(описать маршрут движения с использованием пассажирского транспорта) свободный путь для движения транспорта до автобусных остановок, расположенных с двух сторон объекта

наличие адаптированного пассажирского транспорта к объекту отсутствует

3.2 Путь к объекту от ближайшей остановки пассажирского транспорта:

3.2.1 расстояние до объекта от остановки транспорта 100-200 м

3.2.2 время движения (пешком) не более 5-7 мин

3.2.3 наличие выделенного от проезжей части пешеходного пути (да, нет),

3.2.4 Перекрестки: нерегулируемые; регулируемые, со звуковой сигнализацией, таймером; данная территория без дорожного регулирования

3.2.5 Информация на пути следования к объекту: акустическая, тактильная, визуальная; нет

3.2.6 Перепады высоты на пути: есть, нет

Их обустройство для инвалидов на коляске: да, нет

3.3 Вариант организации доступности ОСИ (формы обслуживания)* с учетом СП 35-101-2001

№№ п/п	Категория инвалидов (вид нарушения)	Вариант организации доступности объекта
1.	Все категории инвалидов и МГН	А
	<i>в том числе инвалиды:</i>	
2	передвигающиеся на креслах-колясках	ДУ
3	с нарушениями опорно-двигательного аппарата	Б
4	с нарушениями зрения	А
5	с нарушениями слуха	А
6	с нарушениями умственного развития	А

* - указывается один из вариантов: «А», «Б», «ДУ», «ВНД»

4. Управленческое решение (предложения по адаптации основных структурных элементов объекта)

№ п \п	Основные структурно-функциональные зоны объекта	Рекомендации по адаптации объекта (вид работы)*
1	Территория, прилегающая к зданию (участок)	не нуждается
2	Вход (входы) в здание	индивидуальное решение с ТСР
3	Путь (пути) движения внутри здания (в т.ч. пути эвакуации)	индивидуальное решение с ТСР
4	Зона целевого назначения (целевого посещения объекта)	не нуждается
5	Санитарно-гигиенические помещения	технические решения невозможны – организация альтернативной формы обслуживания

6	Система информации на объекте (на всех зонах)	не нуждается
7	Пути движения к объекту (от остановки транспорта)	не нуждается
8.	Все зоны и участки	индивидуальное решение с ТСР

*- указывается один из вариантов (видов работ): не нуждается; ремонт (текущий, капитальный); индивидуальное решение с ТСР; технические решения невозможны – организация альтернативной формы обслуживания

Размещение информации на Карте доступности субъекта РФ согласовано

да



подпись

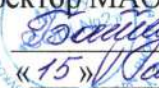
В.В.Базелюк, директор МАОУ «СОШ №2»,

8 (34542)2-12-70

должность; координаты для связи
уполномоченного представителя объекта

СОГЛАСОВАНО
Председатель ЗОО ВОИ
 С.В.Фёдоров
« 15 » августа 2022 г



УТВЕРЖДАЮ
Директор MAOU «СОШ №2»
 В.В. Базелюк
« 15 » августа 2022 г

**АКТ ОБСЛЕДОВАНИЯ
объекта социальной инфраструктуры
К ПАСПОРТУ ДОСТУПНОСТИ ОСИ
MAOU «СОШ № 2»**

Тюменская область
Наименование территориального
образования субъекта РФ

« 15 » августа 2022 г.

1. Общие сведения об объекте

- 1.1. Наименование (вид) объекта Муниципальное автономное общеобразовательное учреждение Заводоуковского городского округа «Заводоуковская средняя общеобразовательная школа №2»
- 1.2. Адрес объекта Тюменская область, г.Заводоуковск, ул.Заводская, д.16
- 1.3. Сведения о размещении объекта:
- отдельно стоящее здание из 4-х этажей, 3086,1 кв.м
- часть здания 2 этажа (или на _____ этаже), 644,4 кв.м
- наличие прилегающего земельного участка (да, нет); 29671 кв.м
- 1.4. Год постройки здания 1973, последнего капитального ремонта 2007г. (основное здание), 2013г. (пристрой).
- 1.5. Дата предстоящих плановых ремонтных работ: текущего 2023г, капитального 2030г.
- 1.6. Название организации (учреждения), (полное юридическое наименование – согласно Уставу, краткое наименование) Муниципальное автономное общеобразовательное учреждение Заводоуковского городского округа «Заводоуковская средняя общеобразовательная школа №2» (MAOU «СОШ № 2»)
- 1.7. Юридический адрес организации (учреждения) 627144, Российская Федерация, Тюменская область, г.Заводоуковск, ул.Заводская, д.16

2. Характеристика деятельности организации на объекте

- 2.1 Сфера деятельности (здравоохранение, образование, социальная защита, физическая культура и спорт, культура, связь и информация): образование
- 2.2 Виды оказываемых услуг: образовательные
- 2.3 Форма оказания услуг: на объекте, на дому, дистанционно
- 2.4 Категории обслуживаемого населения по возрасту: дети
- 2.5 Категории обслуживаемых инвалидов: инвалиды, передвигающиеся в коляске; инвалиды с нарушениями опорно-двигательного аппарата; нарушениями зрения, нарушениями слуха, нарушениями умственного развития
- 2.6 Плановая мощность: посещаемость (количество обслуживаемых в день) – 1200; вместимость, пропускная способность - 1200
- 2.7 Участие в исполнении ИПР инвалида, ребенка-инвалида (да, нет)

3. Состояние доступности объекта

- 3.1 Путь следования к объекту пассажирским транспортом**
(описать маршрут движения с использованием пассажирского транспорта) свободный путь для движения транспорта до автобусных остановок, расположенных с двух сторон объекта
наличие адаптированного пассажирского транспорта к объекту отсутствует
- 3.2 Путь к объекту от ближайшей остановки пассажирского транспорта:**
- 3.2.1 расстояние до объекта от остановки транспорта 100-200 м
- 3.2.2 время движения (пешком) не более 5-7 мин
- 3.2.3 наличие выделенного от проезжей части пешеходного пути (да, нет),
- 3.2.4 Перекрестки: нерегулируемые; регулируемые, со звуковой сигнализацией, таймером; данная территория без дорожного регулирования

3.2.5 Информация на пути следования к объекту: *акустическая, тактильная, визуальная*; нет

3.2.6 Перепады высоты на пути: *есть*, нет

Их обустройство для инвалидов на коляске: *да*, нет

3.3 Организация доступности объекта для инвалидов – форма обслуживания

№№ п/п	Категория инвалидов (вид нарушения)	Вариант организации доступности объекта (формы обслуживания)*
1.	Все категории инвалидов и МГН	А
	<i>в том числе инвалиды:</i>	
2	передвигающиеся на креслах-колясках	ДУ
3	с нарушениями опорно-двигательного аппарата	Б
4	с нарушениями зрения	А
5	с нарушениями слуха	А
6	с нарушениями умственного развития	А

* - указывается один из вариантов: «А», «Б», «ДУ», «ВНД»

3.4 Состояние доступности основных структурно-функциональных зон

№ № п/п	Основные структурно- функциональные зоны	Состояние доступности, в том числе для основных категорий инвалидов**	Приложение	
			№ на плане	№ фото
1	Территория, прилегающая к зданию (участок)	ДП-В		
2	Вход (входы) в здание	ДП-И (К,С,Г,У) ДЧ-И (О)		
3	Путь (пути) движения внутри здания (в т.ч. пути эвакуации)	ВНД (К) -2,3,4 этаж ДП-И (Г,С, У, К(1эт.)) ДЧ-И (О)		
4	Зона целевого назначения здания (целевого посещения объекта)	ДП-В		
5	Санитарно-гигиенические помещения	ДУ (К,О) ДП-И(Г,У,С)		
6	Система информации и связи (на всех зонах)	ДП-И (К,О,У) ДЧ-И (Г,С)		
7	Пути движения к объекту (от остановки транспорта)	ДП-В		

** Указывается: ДП-В - доступно полностью всем; ДП-И (К, О, С, Г, У) – доступно полностью избирательно (указать категории инвалидов); ДЧ-В - доступно частично всем; ДЧ-И (К, О, С, Г, У) – доступно частично избирательно (указать категории инвалидов); ДУ - доступно условно, ВНД - недоступно

3.5. ИТОГОВОЕ ЗАКЛЮЧЕНИЕ о состоянии доступности ОСИ: Состояние доступности объекта оценено как доступно частично категориям инвалидов (К,О,С,Г) доступно полностью избирательно (У).

4. Управленческое решение (проект)

4.1. Рекомендации по адаптации основных структурных элементов объекта:

№ № п \п	Основные структурно-функциональные зоны объекта	Рекомендации по адаптации объекта (вид работы)*
1	Территория, прилегающая к зданию (участок)	не нуждается
2	Вход (входы) в здание	индивидуальное решение с ТСП
3	Путь (пути) движения внутри здания (в т.ч. пути эвакуации)	индивидуальное решение с ТСП
4	Зона целевого назначения здания (целевого посещения объекта)	не нуждается
5	Санитарно-гигиенические помещения	технические решения невозможны – организация альтернативной формы обслуживания
6	Система информации на объекте (на всех зонах)	не нуждается
7	Пути движения к объекту (от остановки транспорта)	не нуждается
8.	Все зоны и участки	индивидуальное решение с ТСП

*- указывается один из вариантов (видов работ): не нуждается; ремонт (текущий, капитальный); индивидуальное решение с ТСП; технические решения невозможны – организация альтернативной формы обслуживания

4.2. Период проведения работ по мере финансирования в рамках исполнения регионального плана мероприятий «Дорожная карта». Повышения доступности приоритетных объектов и услуг в приоритетных сферах жизнедеятельности инвалидов и других маломобильных групп населения на территории Тюменской области.

(указывается наименование документа: программы, плана)

4.3 Ожидаемый результат (по состоянию доступности) после выполнения работ по адаптации беспрепятственный доступ (эвакуация) на объекте

Оценка результата исполнения программы, плана (по состоянию доступности)

4.4. Для принятия решения требуется, не требуется *(нужное подчеркнуть)*:

4.4.1. согласование на Комиссии _____

(наименование Комиссии по координации деятельности в сфере обеспечения доступной среды жизнедеятельности для инвалидов и других МГН)

4.7. Информация может быть размещена (обновлена) на Карте доступности субъекта РФ «Жить вместе»

(наименование сайта, портала)

Члены рабочей группы:

Директор АУ «КЦСОН»



С.Ю. Мезенцева

Начальник отдела
социального обслуживания и работы
с семьей, детьми и инвалидами
МУ СЗН «Заводоуковский городской округ
и Упоровский район»



С.В. Котлова

Специалист по охране труда МАУ ЗГО
«Информационно-методический центр»



О.А. Шпиллер

к Акту обследования ОСИ к паспорту доступности ОСИ
 МАОУ «СОШ № 2» от « 15 » августа 2022 г.

І Результаты обследования:

1. Территории, прилегающей к зданию (участка)

Муниципальное автономное общеобразовательное учреждение Заводоуковского городского округа «Заводоуковская средняя общеобразовательная школа №2»,

Тюменская область, г.Заводоуковск, ул.Заводская, д.16

Наименование объекта, адрес

№ п/п	Наименование функционально-планировочного элемента	Наличие элемента			Выявленные нарушения и замечания		Работы по адаптации объектов	
		есть/нет	№ на плане	№ фото	Содержание	Значимо для инвалида (категория)	Содержание	Виды работ
1.1	Вход (входы) на территорию	есть		1,2		К,О,С, Г,У		не нуждается
1.2	Путь (пути) движения на территории	есть		1,2		К,О,С, Г,У		не нуждается
1.3	Лестница (наружная)	есть		3		О,С, Г,У		не нуждается
1.4	Пандус (наружный)	есть		4,5		К		не нуждается
	ОБЩИЕ требования к зоне	есть				К,О,С, Г,У		не нуждается

ІІ Заключение по зоне:

Наименование структурно-функциональной зоны	Состояние доступности* (к пункту 3.4 Акта обследования ОСИ)	Приложение		Рекомендации по адаптации (вид работы)** к пункту 4.1 Акта обследования ОСИ
		№ на плане	№ фото	
Территории, прилегающей к зданию (участка)	ДП-В			Не нуждается

* указывается: ДП-В - доступно полностью всем; ДП-И (К, О, С, Г, У) – доступно полностью избирательно (указать категории инвалидов); ДЧ-В - доступно частично всем; ДЧ-И (К, О, С, Г, У) – доступно частично избирательно (указать категории инвалидов); ДУ - доступно условно, ВНД - недоступно
 **указывается один из вариантов: не нуждается; ремонт (текущий, капитальный); индивидуальное решение с ТСР; технические решения невозможны – организация альтернативной формы обслуживания

Комментарий к заключению: Состояние доступности объекта оценено как доступно полностью всем.

I Результаты обследования:

2. Входа (входов) в здание

Муниципальное автономное общеобразовательное учреждение Заводоуковского городского округа «Заводоуковская средняя общеобразовательная школа №2»,

Тюменская область, г.Заводоуковск, ул.Заводская, д.16

Наименование объекта, адрес

№ п/п	Наименование функционально-планировочного элемента	Наличие элемента			Выявленные нарушения и замечания		Работы по адаптации объектов	
		есть/нет	№ на плане	№ фото	Содержание	Значимо для инвалида (категория)	Содержание	Виды работ
2.1	Лестница (наружная)	есть		3	Отсутствуют разделительные поручни	О,С, Г,У	Установить разделительные поручни	индивидуальное решение с ТСР
2.2	Пандус (наружный)	есть		4,5		К		не нуждается
2.3	Входная площадка (перед дверью)	есть		6		К,О,С, Г,У		не нуждается
2.4	Дверь (входная)	есть		7		К,О,С, Г,У		не нуждается
2.5	Тамбур	есть		8		К,О,С, Г,У		не нуждается
	ОБЩИЕ требования к зоне					К,О,С, Г,У		индивидуальное решение с ТСР

II Заключение по зоне:

Наименование структурно-функциональной зоны	Состояние доступности* (к пункту 3.4 Акта обследования ОСИ)	Приложение		Рекомендации по адаптации (вид работы)** к пункту 4.1 Акта обследования ОСИ
		№ на плане	№ фото	
Входа (входов) в здание	ДП-И (К,С,Г,У) ДЧ-И (О)			индивидуальное решение с ТСР

* указывается: **ДП-В** - доступно полностью всем; **ДП-И** (К, О, С, Г, У) – доступно полностью избирательно (указать категории инвалидов); **ДЧ-В** - доступно частично всем; **ДЧ-И** (К, О, С, Г, У) – доступно частично избирательно (указать категории инвалидов); **ДУ** - доступно условно, **ВНД** - недоступно
**указывается один из вариантов: не нуждается; ремонт (текущий, капитальный); индивидуальное решение с ТСР; технические решения невозможны – организация альтернативной формы обслуживания

Комментарий к заключению: Состояние доступности объекта оценено как доступно полностью избирательно для категории инвалидов (К,С,Г,У), доступно частично избирательно для категории инвалидов (О).

**I Результаты обследования:
3. Путь движения внутри здания**

Муниципальное автономное общеобразовательное учреждение Заводоуковского городского округа «Заводоуковская средняя общеобразовательная школа №2», Тюменская область, г.Заводоуковск, ул.Заводская, д.16

Наименование объекта, адрес

№ п/п	Наименование функционально-планировочного элемента	Наличие элемента			Выявленные нарушения и замечания		Работы по адаптации объектов	
		есть/нет	№ на плане	№ фото	Содержание	Значимо для инвалида (категория)	Содержание	Виды работ
3.1	Лестница (внутри здания)	есть		9, 9.1	Отсутствует ступенькоход	К,О,С,Г, У	Приобрест и ступенькоход	Не нуждается
3.2	Коридор	есть		10	Отсутствие поручней	К,О,С,Г, У	Установить поручни	индивидуальное решение с ТСР
	ОБЩИЕ требования к зоне	есть				К,О,С,Г, У		Не нуждается

II Заключение по зоне:

Наименование структурно-функциональной зоны	Состояние доступности* (к пункту 3.4 Акта обследования ОСИ)	Приложение		Рекомендации по адаптации (вид работы)** к пункту 4.1 Акта обследования ОСИ
		№ на плане	№ фото	
Путь передвижения внутри здания	ВНД (К) -2,3,4 этаж ДП-И (Г,С, У, К(1эт.)) ДЧ-И (О)			индивидуальное решение с ТСР

* указывается: ДП-В - доступно полностью всем; ДП-И (К, О, С, Г, У) – доступно полностью избирательно (указать категории инвалидов); ДЧ-В - доступно частично всем; ДЧ-И (К, О, С, Г, У) – доступно частично избирательно (указать категории инвалидов); ДУ - доступно условно, ВНД - недоступно**указывается один из вариантов: не нуждается; ремонт (текущий, капитальный); индивидуальное решение с ТСР; технические решения невозможны – организация альтернативной формы обслуживания

Комментарий к заключению: Состояние доступности объекта оценено как доступно частично избирательно для категорий (О), доступно полностью избирательно для категории (Г, У,С,К (1эт.)), недоступно для категории инвалидов (К)-2,3,4 этаж.

**I Результаты обследования:
4. Зона целевого назначения**

Муниципальное автономное общеобразовательное учреждение Заводоуковского городского округа «Заводоуковская средняя общеобразовательная школа №2», Тюменская область, г.Заводоуковск, ул.Заводская, д.16

Наименование объекта, адрес

№ п/п	Наименование функционально - планировочного элемента	Наличие элемента			Выявленные нарушения и замечания		Работы по адаптации объектов	
		есть/нет	№ на плане	№ фото	Содержание	Значимо для инвалидов (категория)	Содержание	Виды работ
4.1	Учебные кабинеты	есть		11,11.1,11.2		К,О, С,Г, У		Не нуждается
4.2	Библиотека	есть		12, 12.1		К,О, С,Г, У		Не нуждается
4.3	ОБЩИЕ требования к зоне							Не нуждается

II Заключение по зоне:

Наименование структурно-функциональной зоны	Состояние доступности* (к пункту 3.4 Акта обследования ОСИ)	Приложение		Рекомендации по адаптации (вид работы)** к пункту 4.1 Акта обследования ОСИ
		№ на плане	№ фото	
Зона целевого назначения	ДП-В (К, О, С, Г, У)			Не нуждается

* указывается:- доступно полностью всем; **ДП-И** (К, О, С, Г, У) – доступно полностью избирательно (указать категории инвалидов); **ДЧ-В** - доступно частично всем; **ДЧ-И** (К, О, С, Г, У) – доступно частично избирательно (указать категории инвалидов); **ДУ** - доступно условно, **ВНД**– недоступно

**указывается один из вариантов: не нуждается; ремонт (текущий, капитальный); индивидуальное решение с ТСП; технические решения невозможны – организация альтернативной формы обслуживания

Комментарий к заключению: **Состояние доступности объекта оценено как доступно полностью всем.**

**I Результаты обследования:
5. Санитарно-гигиенических помещений**

Муниципальное автономное общеобразовательное учреждение Заводоуковского городского округа «Заводоуковская средняя общеобразовательная школа № 2», Тюменская область, г.Заводоуковск, ул.Заводская, 16
Наименование объекта, адрес

№ п/п	Наименование функционально-планировочного элемента	Наличие элемента			Выявленные нарушения и замечания		Работы по адаптации объектов	
		есть/нет	№ на плане	№ фото	Содержание	Значимо для инвалида (категория)	Содержание	Виды работ
5.1	Туалетная комната	есть		13,13.1,13.2,13.3	Отсутствуют опоры	К,О,С, Г,У	Приобретение опор	технические решения невозможны – организация альтернативной формы обслуживания
5.2	Медицинский кабинет	есть		14,14.1		К, О, С, Г, У		не нуждается
5.3	Бытовая комната (гардеробная)	есть		15		К,О,С, Г,У		не нуждается
	ОБЩИЕ требования к зоне					К,О,С, Г,У		технические решения невозможны – организация альтернативной формы обслуживания

II Заключение по зоне:

Наименование структурно-функциональной зоны	Состояние доступности* (к пункту 3.4 Акта обследования ОСИ)	Приложение		Рекомендации по адаптации (вид работы)** к пункту 4.1 Акта обследования ОСИ
		№ на плане	№ фото	
Санитарно-гигиенических помещений	ДУ(К,О) ДП-И(С,Г,У)			технические решения невозможны –

				организация альтернативной формы обслуживания
--	--	--	--	--

* указывается: **ДП-В** - доступно полностью всем; **ДП-И** (К, О, С, Г, У) – доступно полностью избирательно (указать категории инвалидов); **ДЧ-В** - доступно частично всем; **ДЧ-И** (К, О, С, Г, У) – доступно частично избирательно (указать категории инвалидов); **ДУ** - доступно условно, **ВНД** - недоступно
 **указывается один из вариантов: не нуждается; ремонт (текущий, капитальный); индивидуальное решение с ТСП; технические решения невозможны – организация альтернативной формы обслуживания

Комментарий к заключению: Состояние доступности объекта оценено как доступно условно (с дополнительной помощью) категориям (К,О), доступно полностью избирательно категориям инвалидов (Г,С,У)

I Результаты обследования:
6. Системы информации на объекте

Муниципальное автономное общеобразовательное учреждение Заводоуковского городского округа «Заводоуковская средняя общеобразовательная школа № 2», Тюменская область, г.Заводоуковск, ул.Заводская, 16
Наименование объекта, адрес

№ п/п	Наименование функционально-планировочного элемента	Наличие элемента			Выявленные нарушения и замечания		Работы по адаптации объектов	
		есть/нет	№ на плане	№ фото	Содержание	Значимо для инвалида (категория)	Содержание	Виды работ
6.1	Визуальные средства	есть				К,С,Г,У,О		не нуждается
6.2	Акустические средства	нет			Отсутствует звукоусиливающей аппарат	Г,К,С,У,О	Приобретение звукоусиливающей аппаратуры	не нуждается
6.3	Тактильные средства	есть		3		К,С,Г,У,О	Приобретение тактильных табличек Брайля	не нуждается
	ОБЩИЕ требования к зоне	есть						не нуждается

II Заключение по зоне:

Наименование структурно-функциональной зоны	Состояние доступности* (к пункту 3.4 Акта обследования ОСИ)	Приложение		Рекомендации по адаптации (вид работы)** к пункту 4.1 Акта обследования ОСИ
		№ на плане	№ фото	
Системы информации на объекте	ДП-И (К,О,У) ДЧ-И (Г,С)			не нуждается

* указывается: **ДП-В** - доступно полностью всем; **ДП-И** (К, О, С, Г, У) – доступно полностью избирательно (указать категории инвалидов); **ДЧ-В** - доступно частично всем; **ДЧ-И** (К, О, С, Г, У) – доступно частично избирательно (указать категории инвалидов); **ДУ** - доступно условно, **ВНД** - недоступно
**указывается один из вариантов: не нуждается; ремонт (текущий, капитальный); индивидуальное решение с ТСР; технические решения невозможны – организация альтернативной формы обслуживания

Комментарий к заключению Состояние доступности объекта оценено как доступно частично избирательно для категорий инвалидов (С,Г), доступно полностью избирательно для категории инвалидов (К,О,У)

5. Особые отметки

ПРИЛОЖЕНИЯ:

Результаты обследования:

- | | |
|--|---------|
| 1. Территории, прилегающей к объекту | на 2 л. |
| 2. Входа (входов) в здание | на 2 л. |
| 3. Путей движения в здании | на 1 л. |
| 4. Зоны целевого назначения объекта | на 1 л. |
| 5. Санитарно-гигиенических помещений | на 2 л. |
| 6. Системы информации (и связи) на объекте | на 1 л. |

Результаты фотофиксации на объекте _____ на 26 л.
Позтажные планы, паспорт БТИ _____ на 4 л.



ЗДРАВСТВУЙ ШКОЛА!

ЗЗ
нся
Я





Администрация Запорожской области
Департамент образования и науки
Муниципальное учреждение
Запорожского района
«Запорожская средняя
общеобразовательная школа №2»
(МАОУ «СОШ №2»)

Муниципальное учреждение
Запорожского района
«Запорожская средняя
общеобразовательная школа №2»
(МАОУ «СОШ №2»)



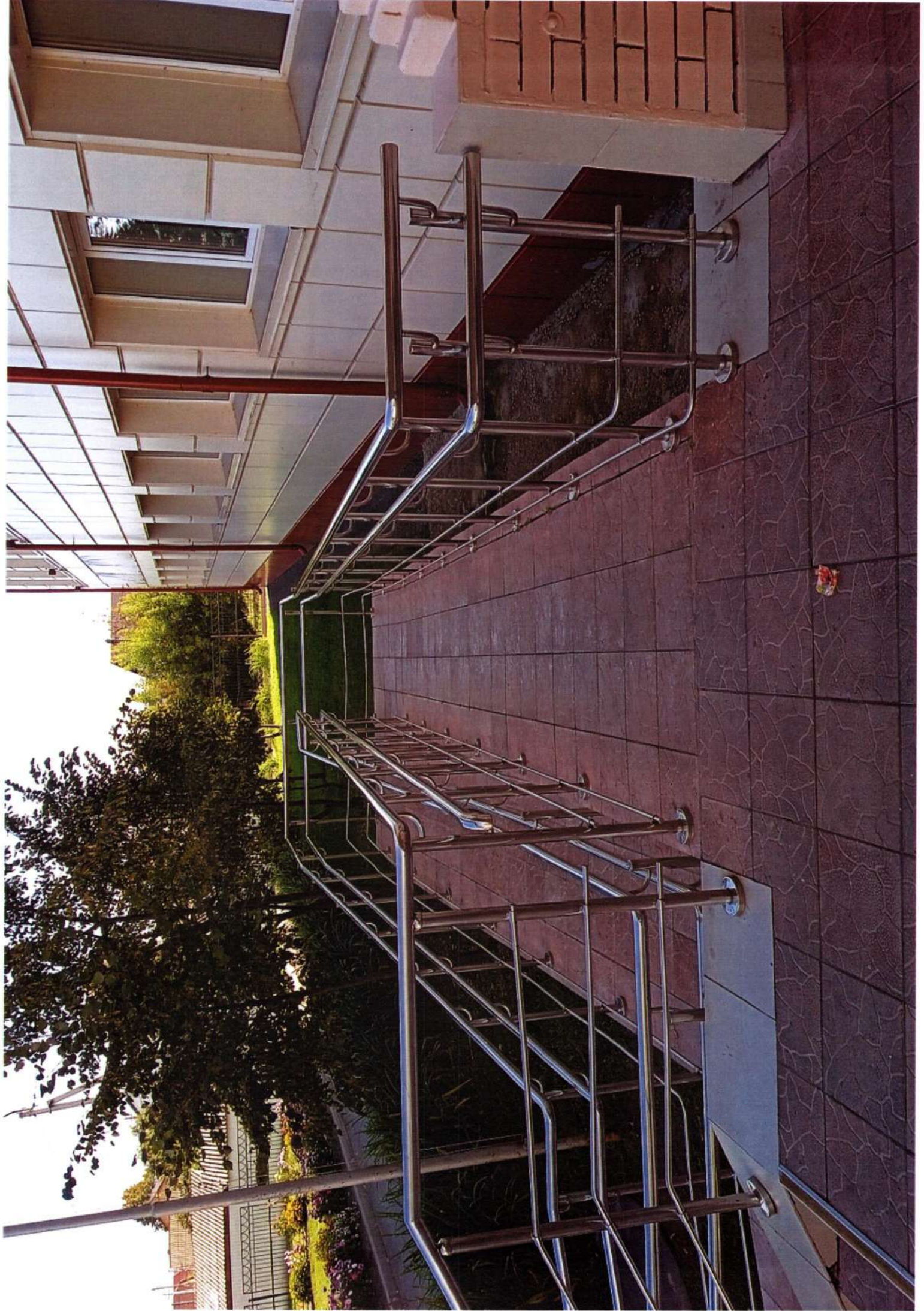
Вход
для
пед. состава



Вход
для
пед. состава











ВЫХОД

ВЫХОД

ВЫХОД

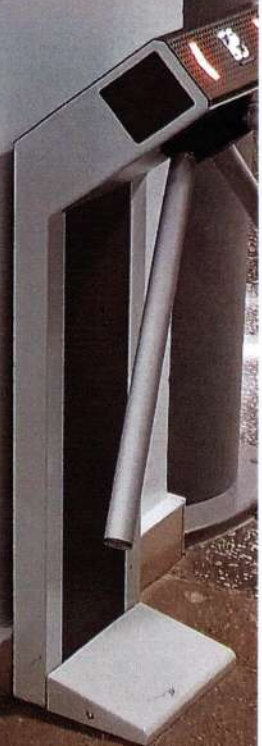
ПРИ ПОЖАРЕ
ЗВОНИТЬ
101
112



«Счастлив дается только
тем, кто знает, тем больше,
тем сильнее он видит поэзию земли,
там, где ее никогда не найдут человек,
обладающий студными знаниями»
К.Г. Паустовский




8 сентября
Международный
день
грамотности



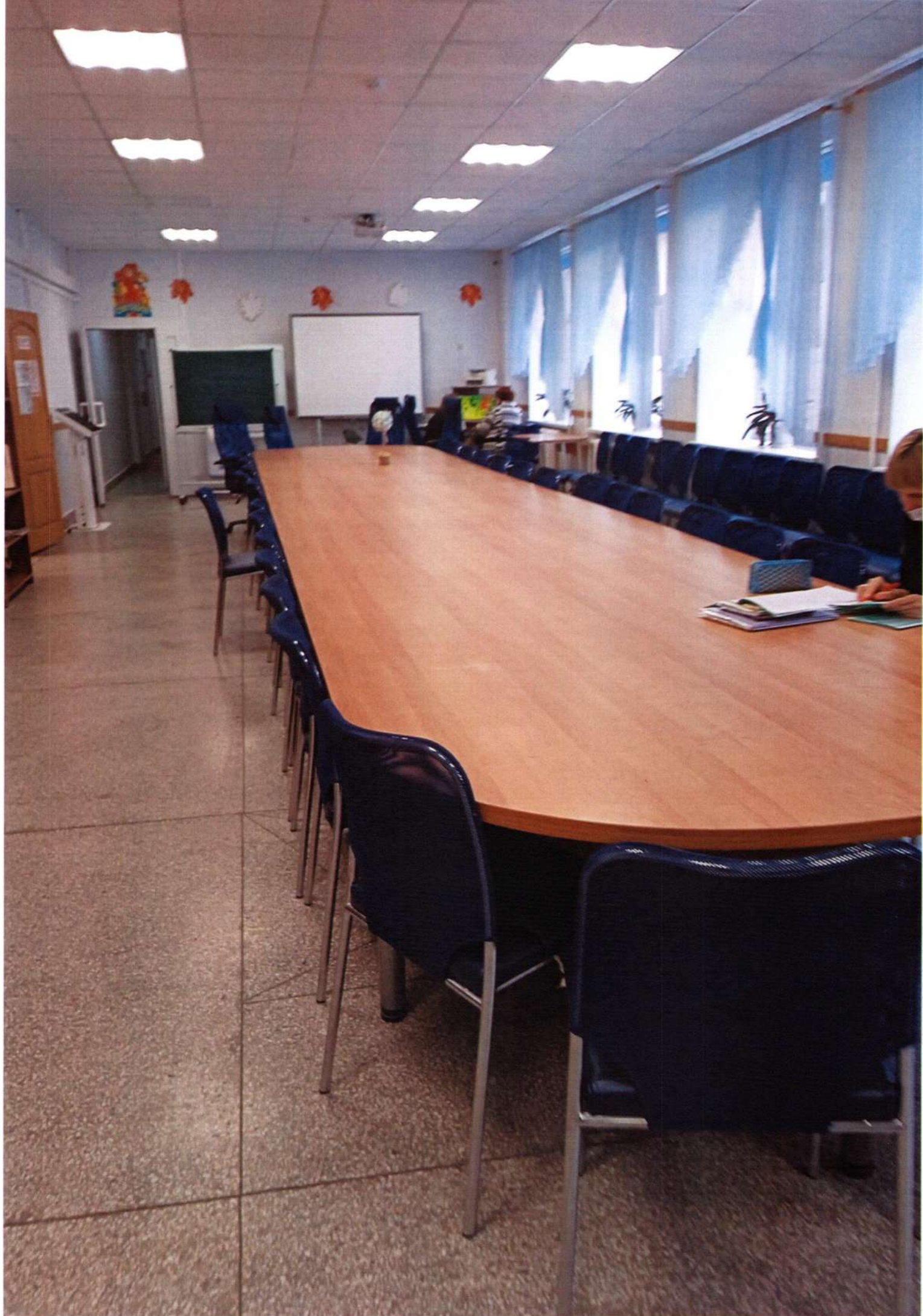


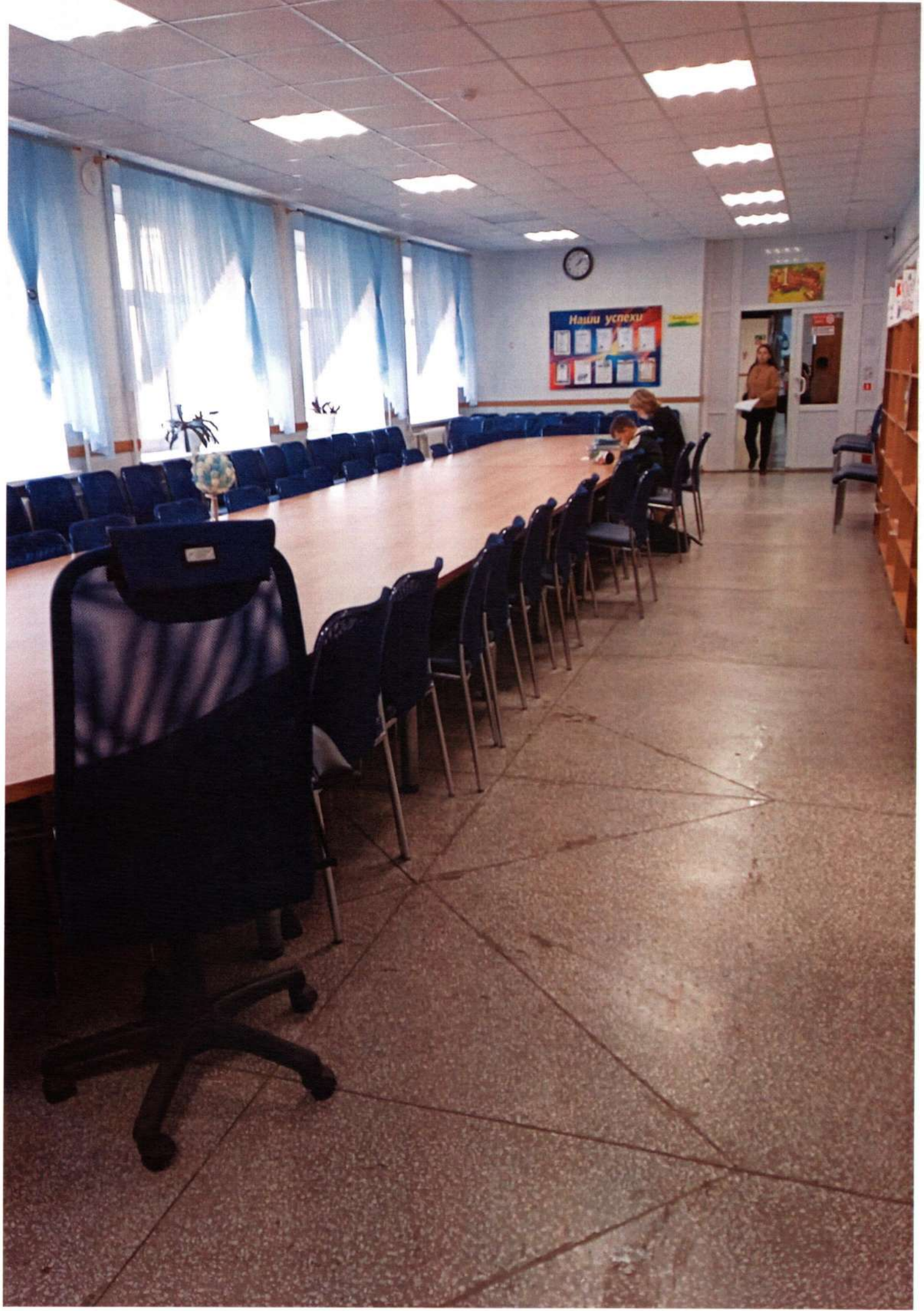


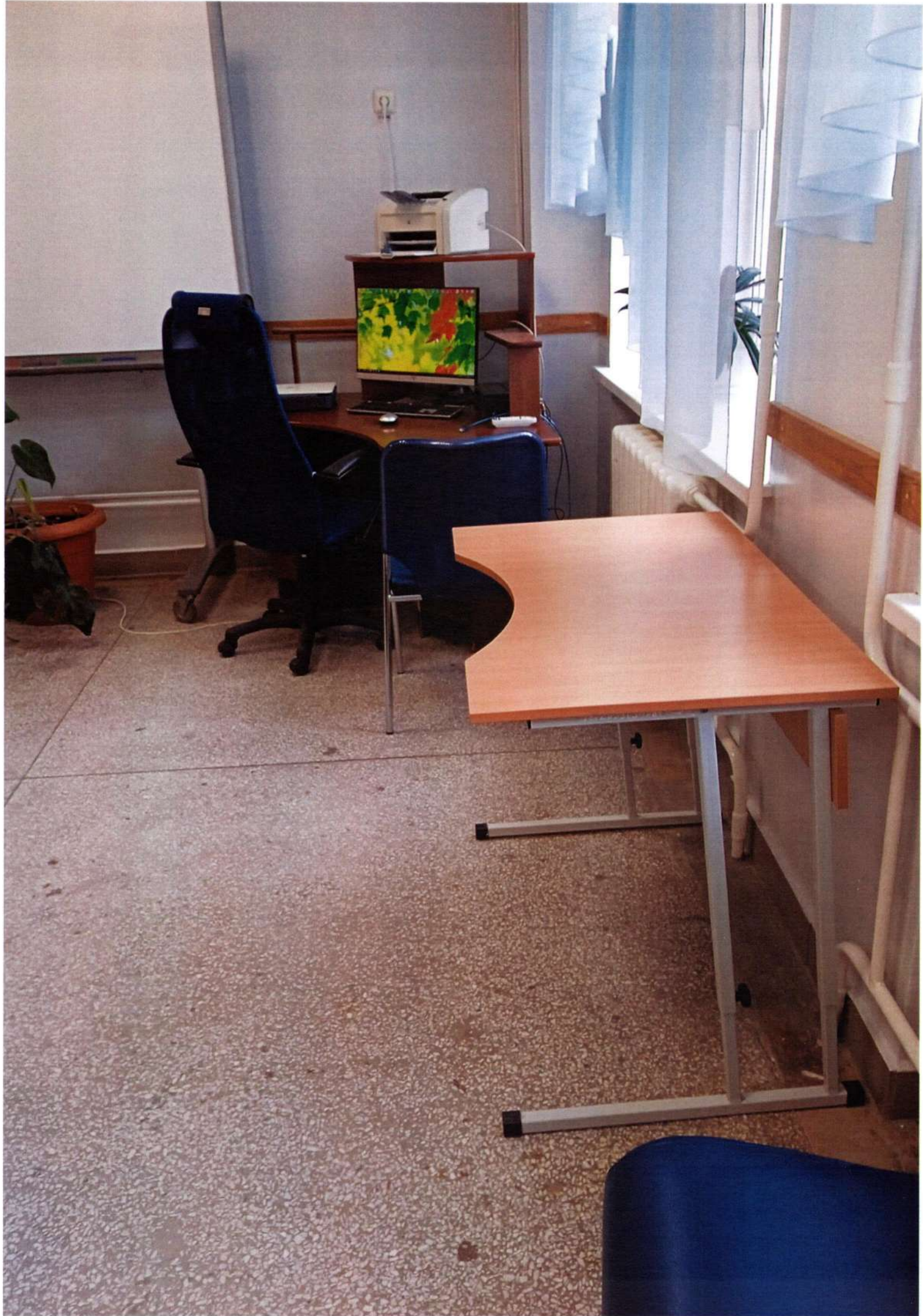


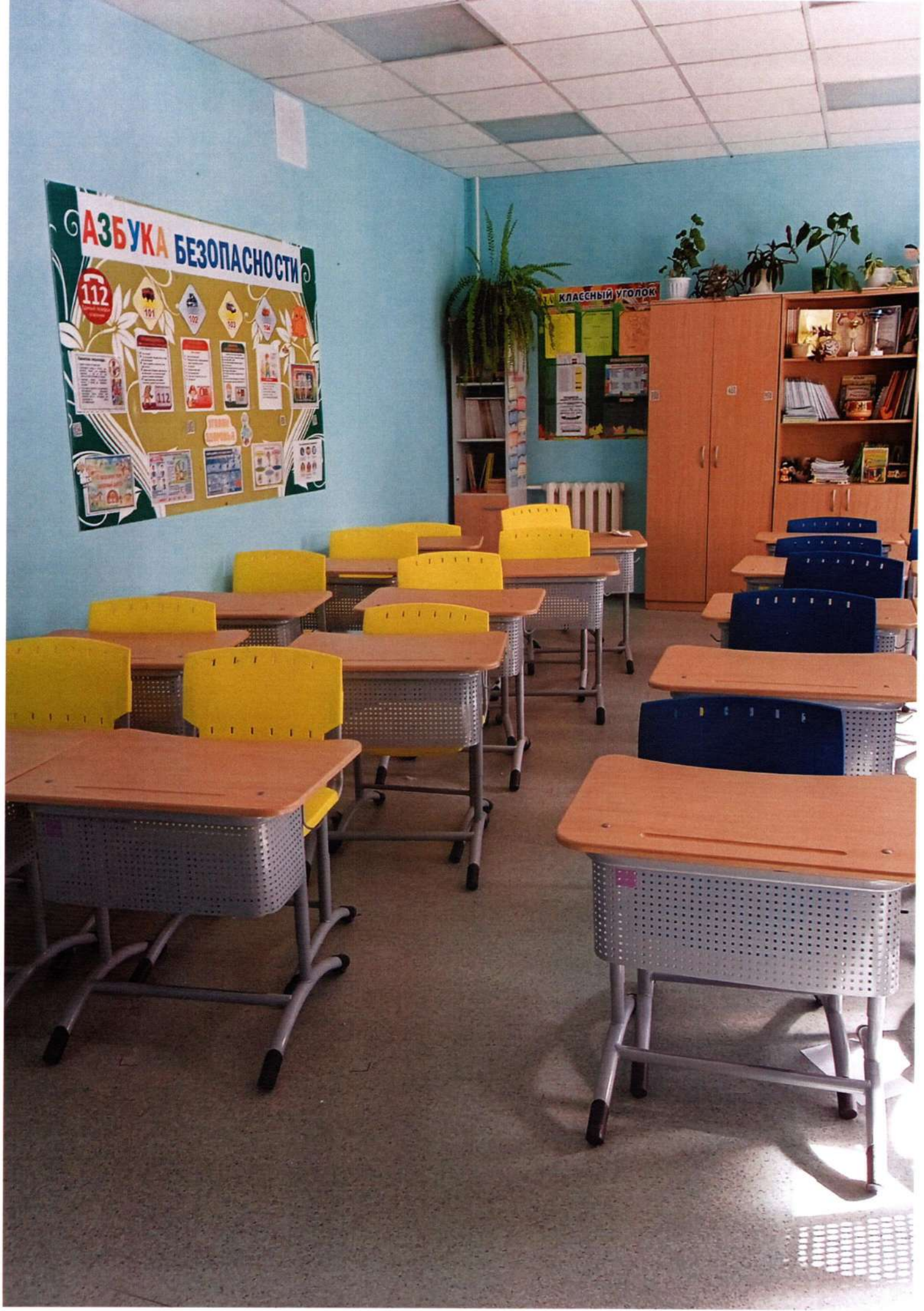


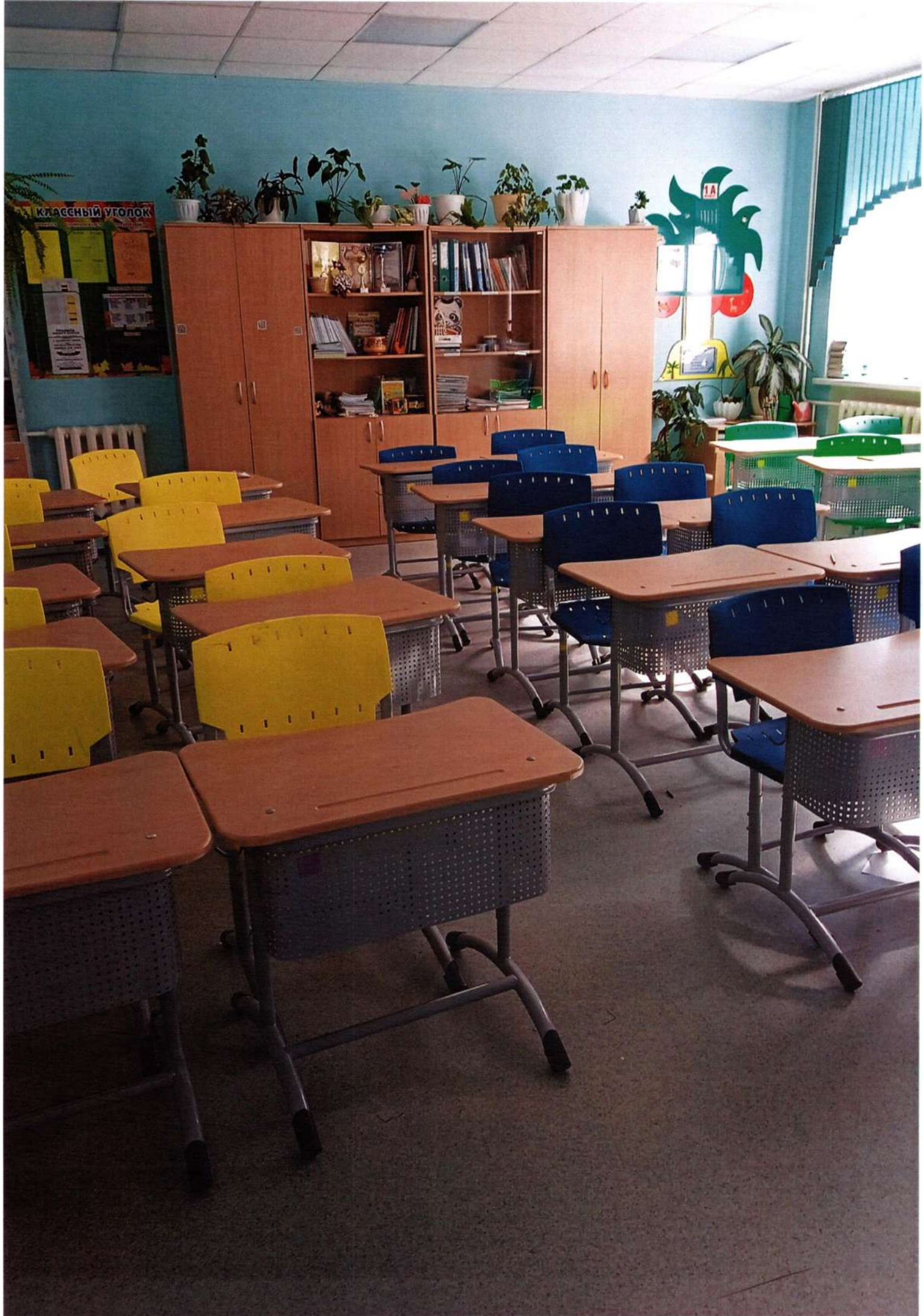
















УГОЛОК ЗДОРОВЬЯ

Причины педикулёза
Профилактика педикулёза

Педикулёз



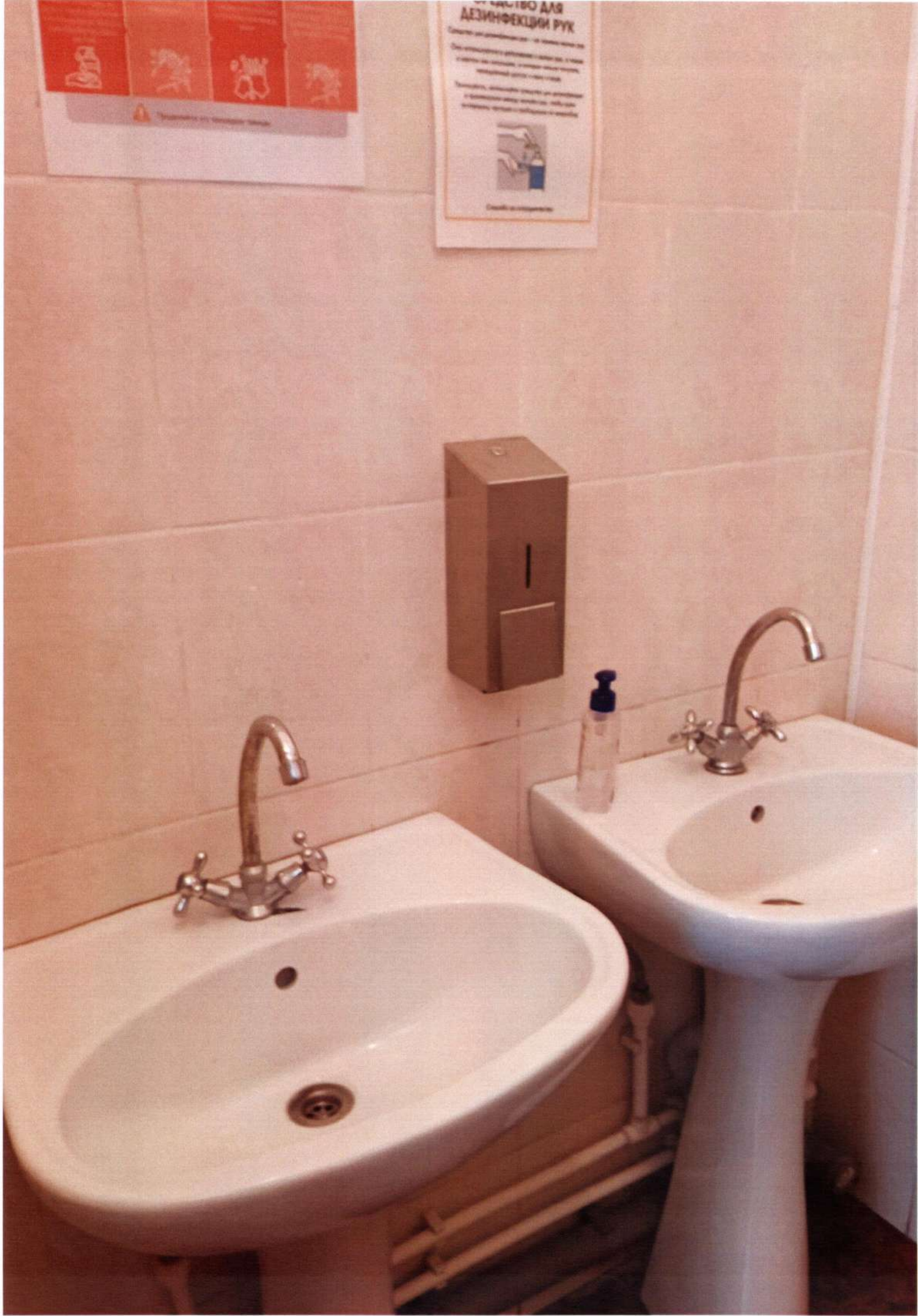
Симптомы педикулёза
Методы лечения педикулёза



Список литературы

Stacks of papers and documents on the desk.







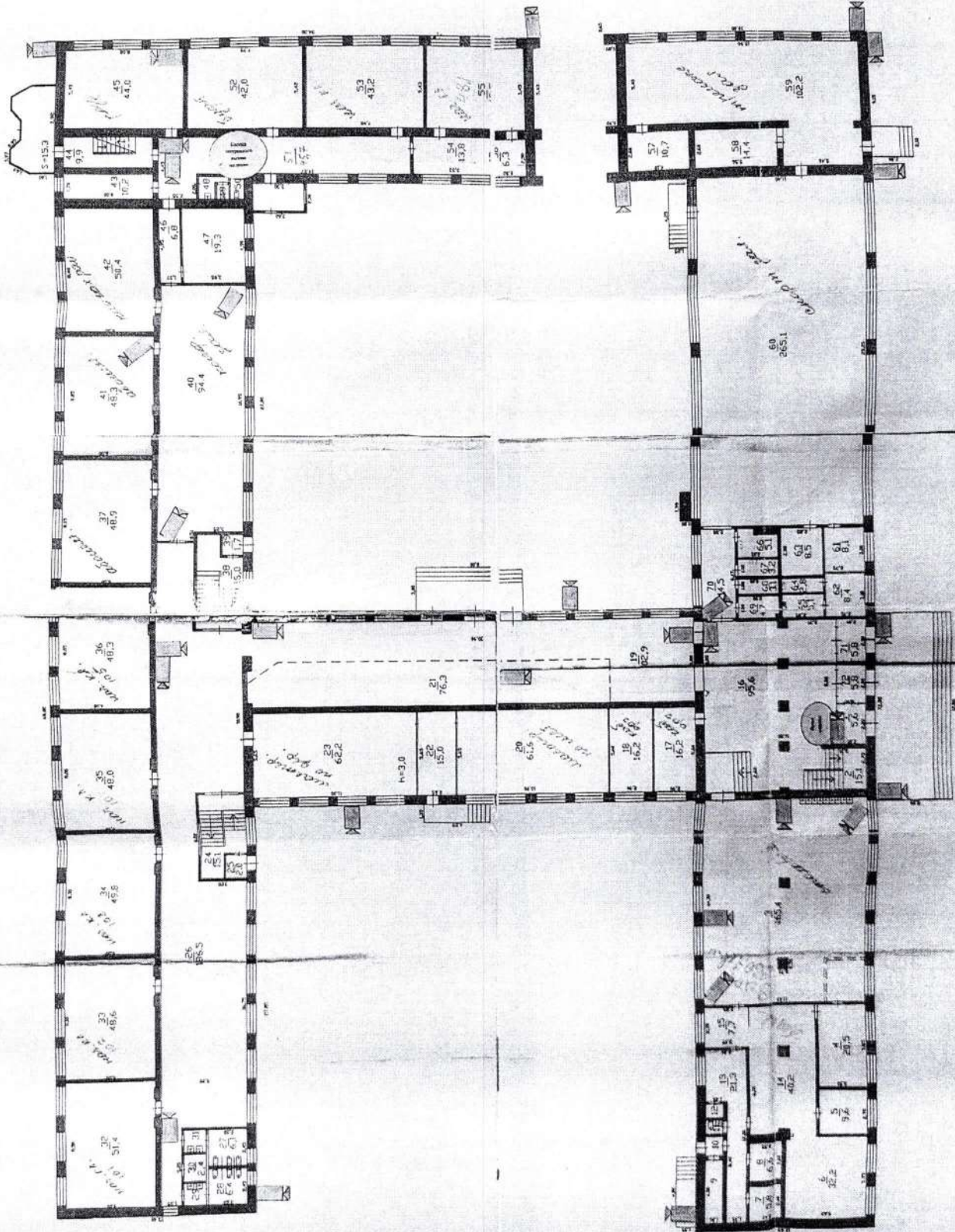


Тюменская область
Заводской район
Город Заводской

Инвентарный
Квартал
Улицы Заводской 15

ПЛАН

1 ЭТОЖ

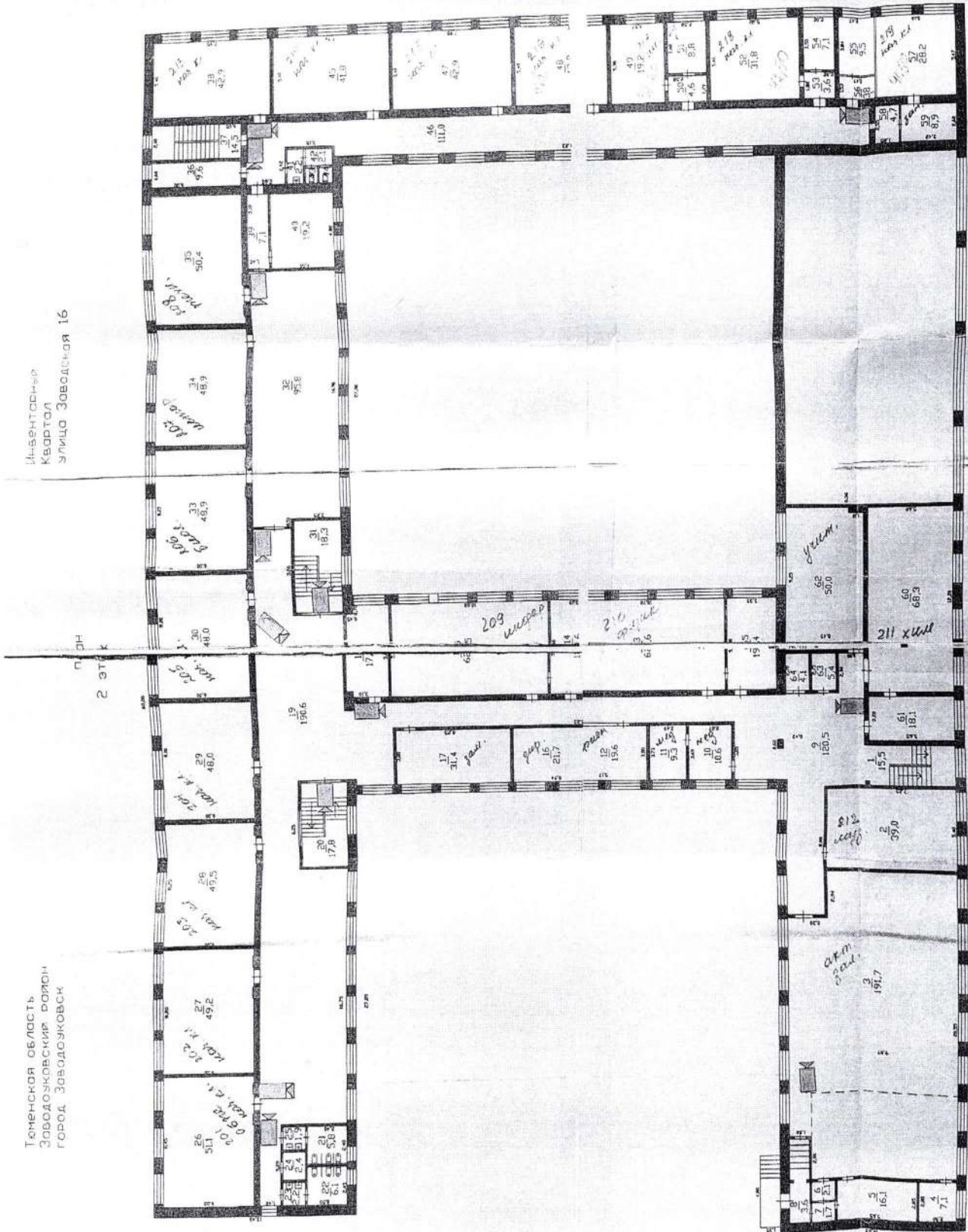


Масляев 1:200
Дата 04.08.2011г.

Техник Раждова Т.А.
Проектировщик Ренева Н.Т.

Теменская область
Заводской район
Город Заводской

Инвентарный
Квартал
Улица Заводская 16



Масштаб 1:200
Дата 04.08.2011г.

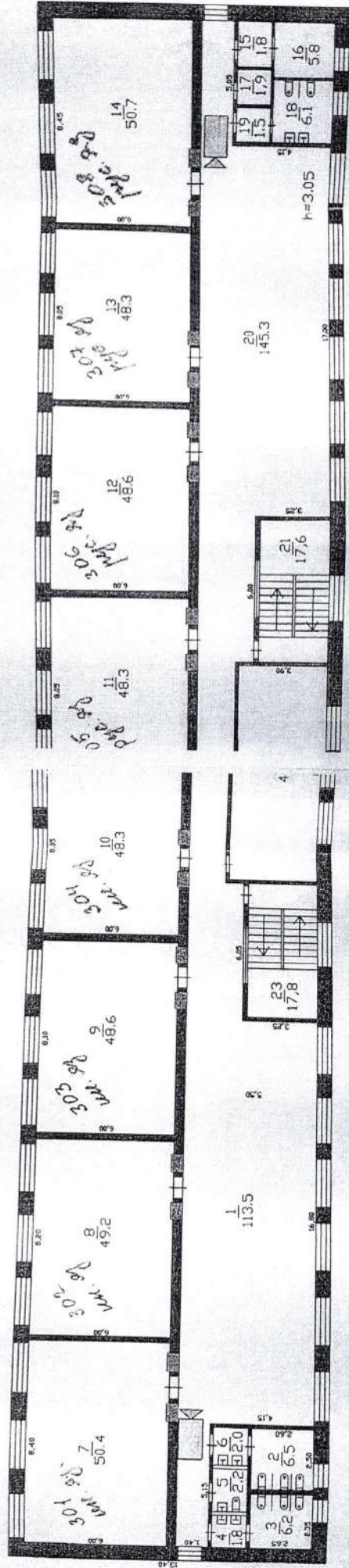
Инженер:
Рохкова Т.А.
ГоревилРенево И.Т.

Тюменская область
Заводокуровский район
Город Заводокуровск

Инвентарный
квартал
улица Заводская 16

ПЛ

3



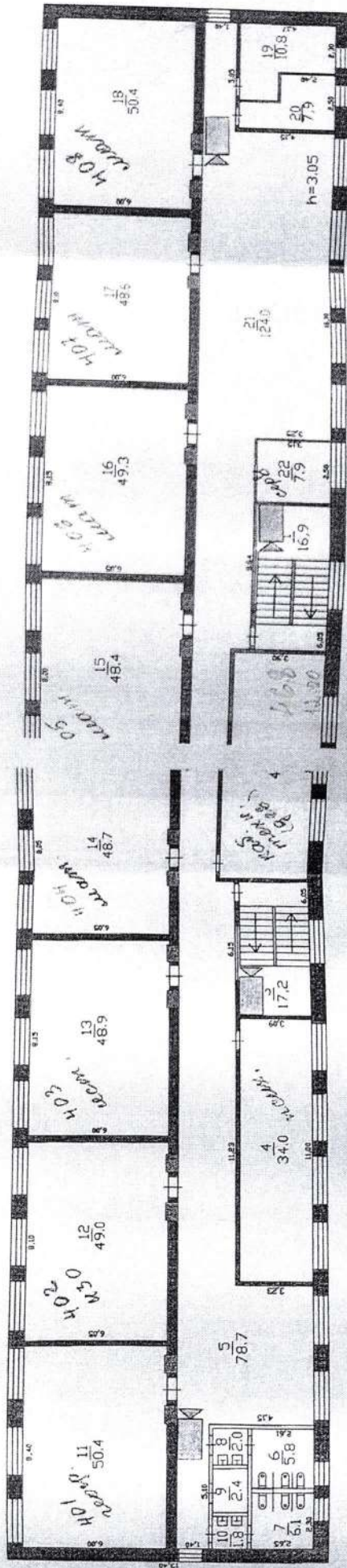
Масштаб 1:200
Дата 04.08.2011г.

Техник: Рожкова Т.А.
Проверил: Ренева Н.Т.

Тюменская область
Заводоуковский район
Город Заводоуковск

Инвентарный
картотол
улица Заводская 16

ПЛАН
4 ЭТО



Масштаб 1:200
Дата 04.08.2011г.

Техник: Рожкова Т.А.
Проверил: Ренева Н.Т.